

# ООО «СТАНКИ»

603127, г. Нижний Новгород, ул. Коновалова, д. 6, оф. 38  
Тел., факс: +7 (831) 423-67-11; 414-73-14

[www.stankinn.ru](http://www.stankinn.ru)

[e-mail:stankinn@bk.ru](mailto:e-mail:stankinn@bk.ru)



2025 г.

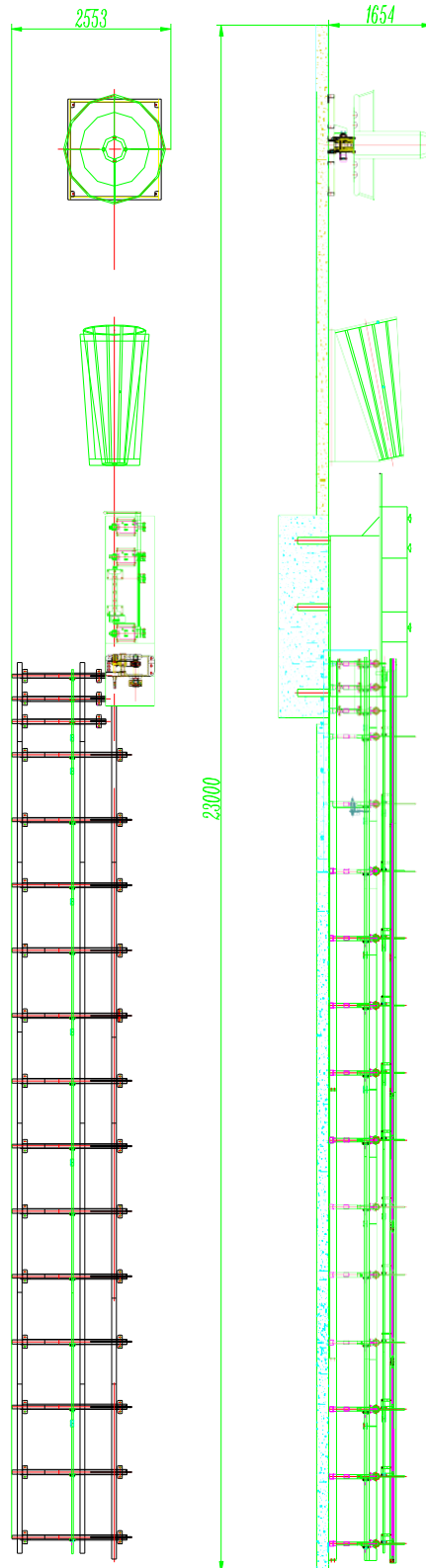
Руководителю предприятия

## ТЕХНИЧЕСКОЕ ПРЕДЛОЖЕНИЕ

**Линия для правки и резки в размер проволоки и арматуры диаметром от 5 до 12 мм**



**Чертеж**



**Жми на кнопку!**  
**Смотри видео!**

1. Высокая точность фиксированной длины. Отличительной особенностью этой линии является точность фиксированной длины, погрешность длины резки составляет  $\leq \pm 5$  мм.
2. Применимо к арматурной стали: Правильная часть машины уникальна, подходит для круга холоднокатаной ребристой стали.
3. Низкая интенсивность отказов. Благодаря точной обработке деталей и строгому контролю качества, после монтажа и ввода в эксплуатацию, при нормальных условиях работы, станок может поддерживать бесперебойную работу в течение длительного времени.
4. Принятие международной передовой технологии выпрямления, продольные ребра стальных прутков после выпрямления не скручиваются, а поперечные ребра сминаются меньше.
5. Режущее действие контролируется серводвигателем, режущее действие выполняется быстро, повреждение ребер на поверхности стального стержня небольшое, затраты на использование и обслуживание низкие, а надежность высокая.
6. Интеллектуальная система управления: программируемая система управления PLC, оснащенная дисплеем, которая может задавать длину, количество обработки и скорость выпрямления, имеет функцию автоматического подсчета заготовок, что значительно повышает эффективность производства и позволяет получать статистические данные.
7. Тяговый двигатель является двигателем переменной частоты и может иметь бесступенчатую скорость вращения.

Максимальная скорость выпрямления линии составляет 130 м / мин, что в 3-4 раза больше, чем у современных аналогичных машин.

Прямолинейность выпрямленных стальных прутков составляет  $\leq 2$  мм / м, что выше точности аналогичных станков.



Разгрузочный механизм с автоматическим выравниванием, который автоматически выравнивает разрезанную арматуру к переднему концу разгрузочной стойки.

Кроме того, буферный механизм, предусмотренный на разгрузочном механизме, позволяет оператору упаковать отрезанные стальные стержни, не останавливая машину.



Обрезка летучих ножниц обеспечивает более плавную работу линии, автоматически устанавливается длина резки.

Панель управления консольного типа может быть отрегулирована для удобства в использовании.

Интегрированная конструкция пульта управления уменьшает площадь размещения и делает транспортировку более удобной.



### **Технические характеристики**

Сырье, материал в катушке	Гладкая/ребристая низкоуглеродистая проволока/арматура
Производственная мощность	Ф5 - Ф12 [мм]
Максимальная скорость выпрямления	70-130 [м / мин] (управление частотным преобразователем)
Длина резки	1500 - 12 000 [мм]
Метод резки	Летучие ножницы
Измеритель длины	CNC
Линейность выпрямления	≤2 [мм / м]
Допуск резки по длине	≤ ± 5 [мм]
Суммарная мощность	39 [кВт]
Давление воздуха	≥ 0,7
Общий вес	5500 [кг]
Габаритный размер	23 × 2,6 × 1,7 [м] (Д × Ш × В)

### **Объем поставки**

№	Компоненты	Количество
1	Разматватель катушки	1 Шт
2	Воронка подачи	1 Шт
3	Главный станок	1 Шт
4	Стол для сбора прутков (12 м) с счетчиком ударов и системой выравнивания	1 Шт
5	Карман для прутков (12м)	1 Шт
6	Пульт управления	1 Шт
7	Запасные части	1 К-т
8	Инструменты	1 К-т
9	Руководство пользователя	1 К-т

### **Запасные части в комплекте**

№	Компоненты	Количество
1	Режущее лезвие	2 Шт
2	Матрицы для выпрямления / матрицы из карбида вольфрама	60 Шт/ 40 Шт
3	Длинная направляющая втулка (20,40)	1 Шт / каждая
4	Пружина для датчика сигнала	4 Шт
5	Пружина для ползуна коробки подачи	6 Шт



## Условия оплаты и поставки

### **Встоимость входят:**

- упаковка и доставка до склада Покупателя
- таможенное оформление, оплата госпошлины и НДС
- полный комплект документации на русском языке

### **Условия поставки:**

Доставка до склада Покупателя

- Срок поставки: 65-75 дней .

### **Условия платежа (по согласованию).**

- 30% - предоплата
- 70% - по факту готовности к отгрузке со склада завода-изготовителя
- Оплата в рублях по курсу ЦБ РФ, установленному для китайских юаней на дату платежа

### **Гарантия:**

- На данное оборудование предоставляется гарантия — 12 месяцев (по согласованию).

### **Монтаж и наладка**

- 1) Производитель должен предоставить техника (ов) в течение двух недель после получения письменного запроса клиента после прибытия линии в помещение клиента для установки линии в помещении клиента и проведения необходимых тестов для производства и инструктажа и обучения эксплуатации и обслуживанию персонала клиента.
- 2) Билеты в оба конца, местные командировочные расходы в стране клиента, расходы на проживание и питание техника (-ов), стоимость ПНР и переводчик оплачиваются клиентом.

### **Клиент должен позаботиться о том, чтобы:**

- 1) Подготовить назначенный участок для установки и обслуживания в соответствии со спецификациями производителя;
- 2) Обеспечить электропитание в соответствии со спецификациями производителя;
- 3) Обеспечить все электрические кабели от главной электрической ячейки к источнику питания согласно спецификациям производителя.
- 4) Предоставить в распоряжение все необходимое подъемно-транспортное оборудование;
- 5) Предоставить персонал для помощи технику производителя во время установки.

Технические специалисты производителя не имеют права использовать грузоподъемное оборудование клиента. По запросу клиента будет предоставлена вся необходимая информация для надлежащего крепления линии в точках, указанных поставщиком, к подъемной системе. Производитель не несет ответственности за ущерб, причиненный кранами или подъемным оборудованием, используемым операторами клиента.

### **Исключения**

Если в предложении не указано иное, исключены:

- 1) Все строительные работы, здания и сооружения;
- 2) Все подъемные и погрузочно-разгрузочные устройства, краны, погрузчики и т. Д.;
- 3) Главный трансформатор, распределитель низкого напряжения, компрессоры, холодильные агрегаты, мастерская технического обслуживания и все инструменты / оборудование для офиса / технического обслуживания;
- 4) Все системы освещения, отопления и вентиляции;
- 5) Изготовление и монтаж оборудования фундаментов и соответствующих металлоконструкций, анкерных плит, материалов фундаментов и т. Д.;
- 6) Монтаж оборудования, сборка, размещение и выравнивание на фундаментах;
- 7) Все оборудование, пусконаладочные работы, обучение, испытания и инженерные услуги;
- 8) Поставка и монтаж всех электрических кабелей от основной электрической секции к источнику питания;
- 9) Подача и установка всех воздушных, водяных и электрических трубопроводов от их источника к основным точкам соединения на компонентах машины;
- 10) Все остальное оборудование, документы, конструкции, инструменты, аксессуары, средства защиты, товары и услуги, которые прямо не упомянуты в этом предложении.

### **Вольтаж**

380 В / 50 Гц / 3 фазы (если не будет определено дополнительное напряжение).

Мы благодарим вас за интерес, который вы проявляете к нашей компании и продукции. Пожалуйста, просмотрите то, что мы предложили, и не стесняйтесь обращаться к нам с любыми вопросами.

С уважением, генеральный директор  
ООО «Станки»  
**Спиридонов Алексей Валерьевич**

Тел.: (831) 423-67-11  
Сот.: +7-903-602-7314